

セミオート取引をする

セミオート取引をする流れ



～ セミオート取引とは ～

「ライブシグナル」画面から様々なストラテジが発するオープンシグナルを見ながら、手動で新規マーケット成行注文を発注し、決済注文はそのストラテジを使用して自動で行うか、別途手動で行うかを選択できる注文方法です。

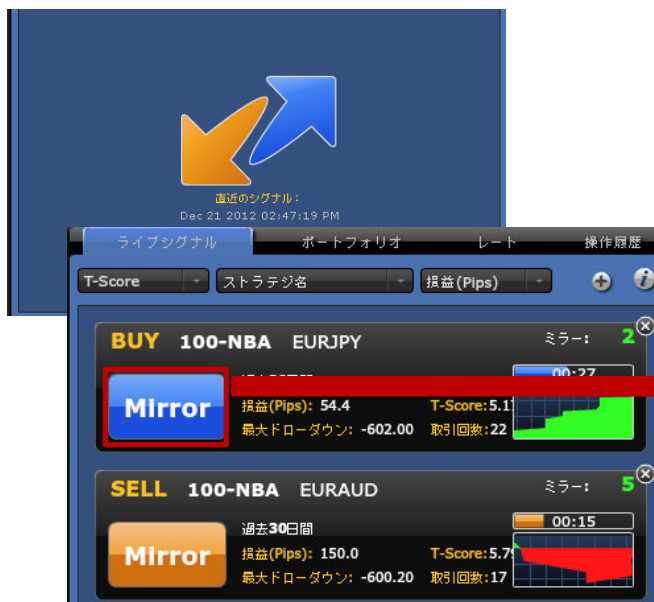
※セミオート注文はオープンシグナル発生から60秒間のみ発注可能です。
一度だけの取引となり、繰返し売買が行われることはありません。

セミオート取引をする

オープンシグナルに基づいてセミオート取引をする (1)

1 オープンシグナルを確認する

ログイン中は、「ライブシグナル」画面の「オープンシグナル」欄に、セントラルミラートレーダーに搭載されているストラテジのオープンシグナルが表示されます。
オープンシグナルの中の「Mirror」ボタンをクリックすると、セミオート注文画面が表示されます（オープンシグナル発生から60秒間のみ発注可能）



セミオート取引の注文方法について



①	数量を入力する	初期値として数量「10」（10,000通貨を示します）が表示されますので、変更する場合は、その値を数字で入力するか、▲▼をクリックして変更します。
②	決済の自動・手動の設定をする	建玉の決済を自動で行う場合は、「アドバンス」欄の「ストラテジがクローズシグナルを送った場合、建玉をクローズする」にチェックを入れたままにします。決済を手動で行う場合は、チェックを外してください。
③	注文する	内容を確認して、「Mirror」ボタンをクリックすると、マーケット成行注文が発注されます。

⚠️ ご注意 システム(オート)トレードとの違い

セミオート取引は、システムトレードと異なり一度だけの取引であるため、繰返し売買が行われることはありません。

セミオート取引をする

オープンシグナルに基づいてセミオート取引をする (2)

1 決済の指値(リミット)・逆指値注文(ストップ)を設定する

セミオート取引の注文をするときに、決済の指値(リミット)・逆指値(ストップ)を設定できます。

① 決済指値注文(リミット)

「指値(リミット)」にチェックを入れて、レートまたはPips幅を指定します。

② 決済逆指値注文(ストップ)

「逆指値(ストップ)」にチェックを入れて、レートまたはPips幅を指定します。

③ 決済OCO注文

「指値(リミット)」と「逆指値(ストップ)」の両方にチェックを入れて、レートまたはPips幅を指定します。

新規注文をする

BUY 100-NBA EURJPY

口座 2121

数量 10

アドバンス

逆指値(ストップ) 135.589 150.0

指値(リミット) 139.089 200.0

ストラテジがクローズシグナルを送った場合、建玉をクローズする

キャンセル Mirror